

**浮田館長** 8月の開館より、5か月が経過し、管理業務にも一定のパターンができ、ほぼペースがつかめてきております。しかし、何分、シニア中心の混成チームで、ITへの適応や、若者の参加が思わしくないことなど、組織上の苦闘も続いています。学習室の利用は順調ですが、本来の環境学習の推進はまだまだ不十分なところがあります。サロンの充実、エコ市場の充実を図り、徐々に存在感を高めていく所存です。皆様のご支援をお願い申し上げます。

**西村副館長** 昨年8月スタートでまだまだひよこ状態ですが、成鳥にむけて一步一步確実にあゆんでいきたい。みなさん今年もまちなか環境学習館銀天エコプラザをよろしく願います。

**津島** まずは無難にスタートすることが出来たと安堵している。今年は、本来の目的である環境に関する市民の交流や学習の場としてグレイドアップしたいと考えている。

**安藤** 環境サロン「3・11以後の暮らしと環境問題」を担当しています。みなんで、学び、語るのは楽しいですよ。来てください。

**星出** 宇部市まちなか環境学習館を市民各層の皆様にご利用して頂くことで、私たちを取り巻く環境保全への一助になれるよう、知恵を出したい。

**森山** 若者の「中央銀天街おそうじ隊(仮称)」を結成しました！これからが楽しみです。

**学習室は21時まで開館。**  
(環境関連の図書もあります)

**高柳** 第九歓喜の歌で HAPPY END、そして NEW YEAR はEA-21、省エネ活動で中小企業を支援し、日本企業を活性化しよう。

**松井** 圧倒的なスピードで更新される世界に、自我を関係づける(他者のまなざしに曝される)ことよって見えてくる差異(像が、「私」なのかなあと。

**鎌田** 銀プラへ来てください。

宇部市まちなか  
環境学習館  
銀天エコプラザ  
スタッフ一同

本年も  
よろしく  
お願いいたします

いろいろな環境団体と  
楽しく交流しましょう!

**エコなかまの集い**  
日時:2月25日(土)  
場所:ときわ湖水ホール  
ぜひ遊びに来てください。

**三原** 初めまして、三原です。自然が好きでときわ湖ウォーキングも良いですネー。折々季節の顔があり、タンポポ草原等、私だけの楽しみ場所がありますよ!

**環境サロン** にぜひご参加を! 新しいテーマのサロンも始まりますよ。  
(裏面をごらんください)

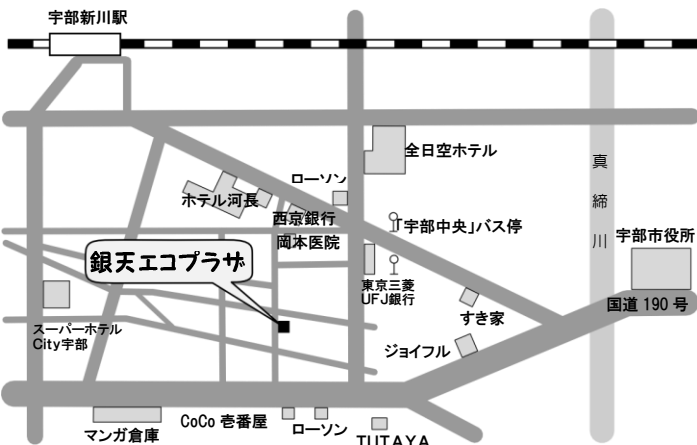
**まちなかエコ市場**

今回は  
**3/11**

**渡辺** 「環境問題=堅苦しい、難しい」というイメージを変えるために動きたいと思っています。よろしく願います。

**ミーティング  
ルーム(大・小)  
をご利用ください。(有料)**

**札幌** 「環境」といっても知らなかったこと、意識していなかったことだらけだったと気づく日々。環境サロン、おすすめです。



宇部市環境学習ポータルサイト「うべっくる」  
<http://www.ubekuru.com>

宇部市まちなか環境学習館 **銀天エコプラザ**

〒755-0045 山口県宇部市中央町二丁目11番21号

交通手段 JR宇部線:「宇部新川駅」徒歩7分

宇部市営バス:「宇部中央バス停」徒歩3分

駐車場 無し (近隣の有料駐車場等をご利用ください)

TEL/FAX 0836-39-8110

E-mail [info@ubekuru.com](mailto:info@ubekuru.com)

開館時間 9時~21時

休館日 毎週火曜日、年末年始(12月29日~1月3日)

身近な環境問題、今日的に関心の高い課題、持続可能な社会実現に重要な課題などを取り上げて、市民の方々と共に気軽に学びあえる場として、環境サロンを開いています。一度参加してみませんか。

### 「3・11以後の暮らしと環境問題」

1月19日(木) 第6回  
〈原子力と環境問題〉

福島原発事故を公害の原点・水俣病の視点から捉え直し、原子力発電を環境問題から考える。とくに、被害一加害の関係を社会諸集団のあり方から追跡する。

(以降は2/16(木)、2/23(木)、3/15(木)の予定です)

予 告 2月から新しいサロンが始まります。



### 「自転車のまちづくり」

(うべ交通まちづくり市民会議共催)  
自転車利用の将来性と課題、コミュニティバイクの可能性、他県や海外での取り組み、自転車の手入れ、リサイクルなどをテーマにする予定です。

第1回 2月8日(水)予定

時 間：19：00～20：30

場 所：銀天エコプラザ（ミーティングルーム）

参加費：各回 300円

※詳しくは環境学習ポータルサイトをご覧ください。銀天エコプラザに直接お問い合わせください。途中から、1回のみのご参加も歓迎します。

#### 環境ミニコラム

#### 小野湖と小野の大切さ(2)

##### 〈小野湖の水源地に計画されている産業廃棄物処分場〉

小野湖の水源地に産業廃棄物処分場が、計画されています。

それは、中国道美東サービスエリアと宇部市小野上宇内地区の間に位置した谷間に計画されています。計画地から流れ出た浸透水等は、ため池に流れ込み、約1km下流の大田川を経て、小野湖に流れ込みます。埋め立てられる産業廃棄物は、リサイクルが困難なプラスチックやゴム、繊維の混成物です。このような産業廃棄物が、素堀の穴に、15年間にわたり、600,000立方メートル埋め立てられるのです。

産業廃棄物は、可塑剤、安定剤、染料・顔料、難燃材、架橋剤、成形助剤等として、比較的低分子量の化学物質を含有しています。このような化学物質は時間と共に表面に移行し、雨水等により洗われ、水や土壌を汚染します。また化学物質の移行速度は、非常に遅いため、長年にわたり汚染が続きます。

近年各地で、飲料水の汚染が確認され、裁判にて産業廃棄物処分業者が敗訴しています。このことから計画されている、安定型産業廃棄物埋立処分場がいかに危険であるか知ることが出来ます。



しかし例え勝訴したとしても、一度汚染した自然を回復するのは不可能と言っても過言ではありません。

津島 榮

## 環境なんでも相談室

環境なんでも相談室では、環境に関する皆さまの質問・疑問、御相談に、当学習館においてやメールで銀天エコプラザのスタッフが応じます。ご提案も受け付けます。お気軽にお尋ねください。

メールでのお問い合わせは宇部市環境学習ポータルサイト「うべっくる」の問い合わせフォームよりお願いします。

#### 環境活動団体紹介コーナー

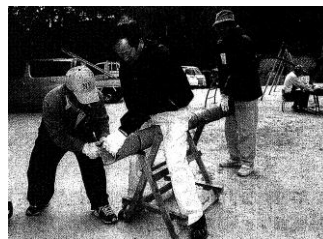
### 樹の生命を大事にする会

会長 武永順次

近年、地球温暖化に伴い自然界の生物種は消滅の危機と生命の尊厳が懸念されています。都市と近辺の風景は素晴らしく樹林の古木と銘木は地域の文化遺産と遺伝資源として保護が必要です。樹種により長年風雪に晒され衰弱が多々見られ、その際は樹木医に診断を依頼して樹勢回復の手当てを行っています。また、樹勢が弱った樹種は苗木を増殖して親株の脇に植えて保護をしています。

地球の温暖化で森林と都市の樹林はヒートアイランド現象の緩和とカーボンオフセット並びにアメニティーな機能性に優れ、世界的に都市緑化のキーワードとして注目されています。

上述の主旨に添い樹木の植生調査と探索に基づき保護活動、講習会、見学会等の行事を実施し皆様方のご賛同を募っています。



事務局 (株)戸坂造園土木内

樹の生命を大事にする会

〒755-0241 宇部市東岐波3 2 4 2 番地

T E L 0836-58-2185

#### ♪ ちょっとエコグッズ ♪

新年に歯ブラシを新しくされた方もあるかもしれませんが、ブラシ部分が傷んでしまったものは、掃除などに使ったりもできますが、軸まで捨てるのはなんだかもったいない。

それを解決するのがブラシ部分だけ交換できるエコ歯ブラシ。使い心地もいいし、デザインもなかなかです。これはドイツ製ですが、日本でもこんな製品が作られたらいいですね。

