

第6回自転車まちづくりシンポジウム in UBE

第一部：最新！欧州16都市自転車環境調査から見えるアイデアとヒント

第二部：急がれる自転車交通安全教育！新たな取り組み

講師：藤本典昭さん（NPO 法人自転車活用推進研究会理事・大阪府吹田市在住）

◎日時：2016年7月23日（土）14:00～15:40（開場13:30）

◎場所：宇部市総合福祉会館 講習室

参加無料・60席

宇部市琴芝町二丁目4番20号 TEL:0836-33-3156

JR 琴芝駅下車 徒歩2分 http://yahoo.jp/Na_6gzd



講師紹介：大阪市自転車通行環境整備に関する検討会議委員をはじめ、自治体の自転車関連委員を務める。また、市民、学生、子供など、年齢層に応じた自転車交通安全教育プログラムの開発と講師を務め、警察との連携による自転車交通安全教室も継続して行っている。今年で第11回となる大阪中之島での御堂筋サイクルピクニックを主催、多くのボランティアと共に大阪の自転車安全啓発イベントとして定着させた。所属するNPO自転車活用推進研究会では理事として関西地区で多くの勉強会を開催するなど、交通安全教育を観点に、適切な自転車利用を推進している。



大阪府立吹田東高等学校

宇部市では、2015年春、通学・通勤の自転車需要が高い産業道路、神原交差点～清水川交差点の900m区間に初めての自転車レーン（法定外）を整備しました。エコな自転車を有効に活用するためには、左側通行などルール啓発と自転車の通行しやすい路線のネットワークが重要です。実践例の楽しい写真満載の藤本さんの講演を聴き、皆で人にやさしい宇部の交通未来を考えましょう。

終了後、気軽な茶話会を予定しています

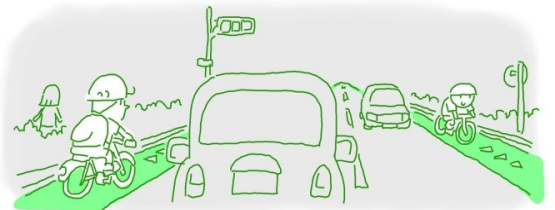
・主催：うべ交通まちづくり市民会議 <http://www.ubekomachi.net/>

・助成支援：一般社団法人中国建設弘済会

・申込・問合せ先：村上ひとみ（山口大学工学部）

TEL: 0836-85-9723 FAX: 0836-85-9701

e-mail: hitomim★yamaguchi-u.ac.jp（★を@に差し替え）



自転車が走行しやすい道路ネットワークをめざす

市民ワークショップ 参加者募集！

回	日程	場所	内容
第1回	2016年8月3日(水) 18:30～20:30	宇部市シルバーふれあいセンター 第2講座室	・先進市の事例を参考に、宇部の地図を囲んで、自転車ネットワーク案を話合います
第2回	8月28日(日) 13:30～16:30	宇部市シルバーふれあいセンター 第2講座室、試走	・自転車ネットワーク候補を試走、写真撮影 (雨天時は屋内作業します。野外調査は代替日に)
第3回	9月16日(金) 18:30～20:30	宇部市シルバーふれあいセンター 第2講座室	・ネットワークのマップ最終案、意見交換、発表